

ol. E J E R S L E V M Ø L L E

Arkiv reg. no.: 11.04.14

Ejerslev sogn, Morsø Nørre herred,

Thisted amt.

Vindmølle/ + ⚓

Matr. no.:

Synonym:

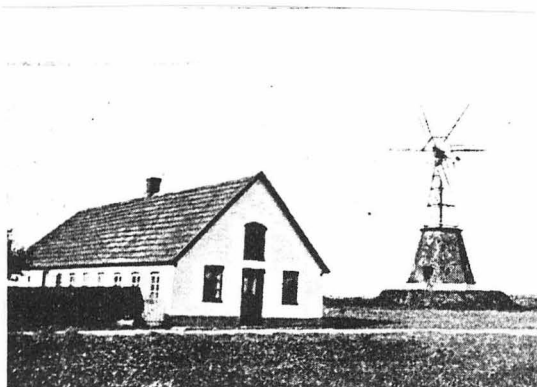


Foto:

Kort snit:

Film/ neg. no.:

Fredning:
andet:

Alment iøvrigt:

+ ⚓

- Ejerslev Mølle skulle oprindeligt være opført ved Tødsø (?), - beliggenhed dér ukendt!.
- møllen blev flyttet og genopførtes 1878 i Ejerslev af et interessentselskab, der drev møllen ved bestyrer.
- møllen af "jordvolds"-type var opført paa en til for-maalet opkastet høj med kampestenskransning.
- 8-kantet undermølle - nedgravet i højen - opført af teglsten, - fungerende som magsin og broloft.
- 8-kantet krop af træ til hatten, spaanklædt. Løgformet hat, spaanklædt.
- krøjning med svans og sejlrigning, vingefang 24 alen.
- 2/2-trins gearing til 2 melkværne.

- møllen demonteredes for hat og vinger 1934, og istedet opsattes en 6-vinget 40 fods klapsejlsvindmotor. Som hjælpekraft var tidligere installeret en mindre raoliemotor, der erstattedes af el-drift.

- møllen nedrevet.

Nuv. ejer:
adresse:

Registrant:

Bertil Larsen

dato: 09. juni 1968



Ejerslev Mølle 1915

Kopi pr. valfoto; 1915