

01. E R S L E V M Ø L L E

Arkiv reg. no.: 11.04.02

Erslev sogn, Morsø Nørre herred,

Thisted amt.

Vindmølle/+ \mathcal{L}

Matr. no.:

Synonym:



Foto:

Kort snit:

Film/ neg. no.:

Kopi. foto o. 1895

Fredning:
andet:

Alment iøvrigt:

+ \mathcal{L}

- Erslev Mølle opførtes omkr. 1840 af møller Jeppe Madsen Bold.
- undermølle - 8-kantet - opført i en etage i teglsten. Krop i 8-kant af træ til hatten, straatækket. Hat af "omvendt-baad"-type, straatækket. Krøjning med svans og sejlrigning. Vingefangets størrelse foreligger der ingen oplysninger om!
- møllen ombygget hen mod slutningen af 1800-tallet, hvor beklædningen ændredes til spaner, ligeledes opsattes ny hat (løgformet", spaanklædt. Møllen var forsat udstyret med svans og sejlrigning. Vingefang o. 32 alen(?).
- 1929 afriggedes møllen, hvor hat og vindfang blev nedtaget. Istedet monteredes en klapsejlsvindmotor med 40 fods vindfang.
- gearing (ændret fra oprindelig) til 2/3-trins med 2 melkværne og 1 grubbe.
- valsestol og sigter trukket af hjælpekraft fra en 12 hk. "Aktiv" motor. Hjælpekraften senere ændret til el-drift.
- foruden egen landbrugsbedrift og kundemølleri blev der oprettet korn- og foderstofforretning.

- møllen nedrevet

Nuv. ejer:
adresse:

Registrant:

Bertil Larsen

dato: 09. juni 1968

01. Erslev Mølle,
Thisted amt.

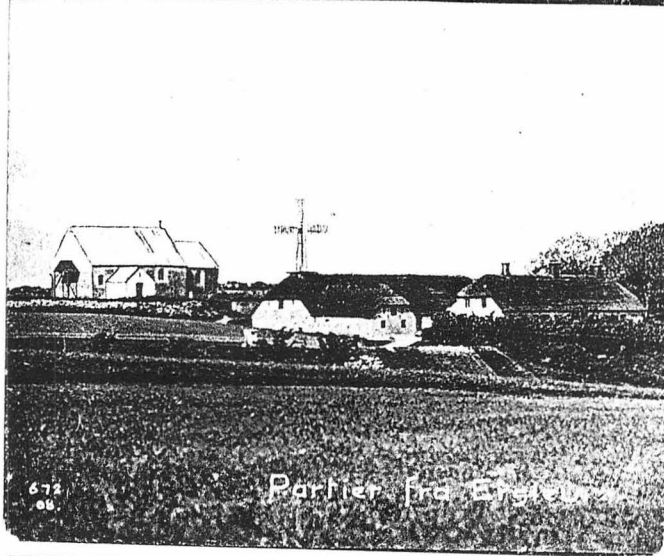
11.04.02

Fotograf: Postkort

Neg. no.: kopi

Dato: o. 1919





Kopi postkort; o. 1905-10

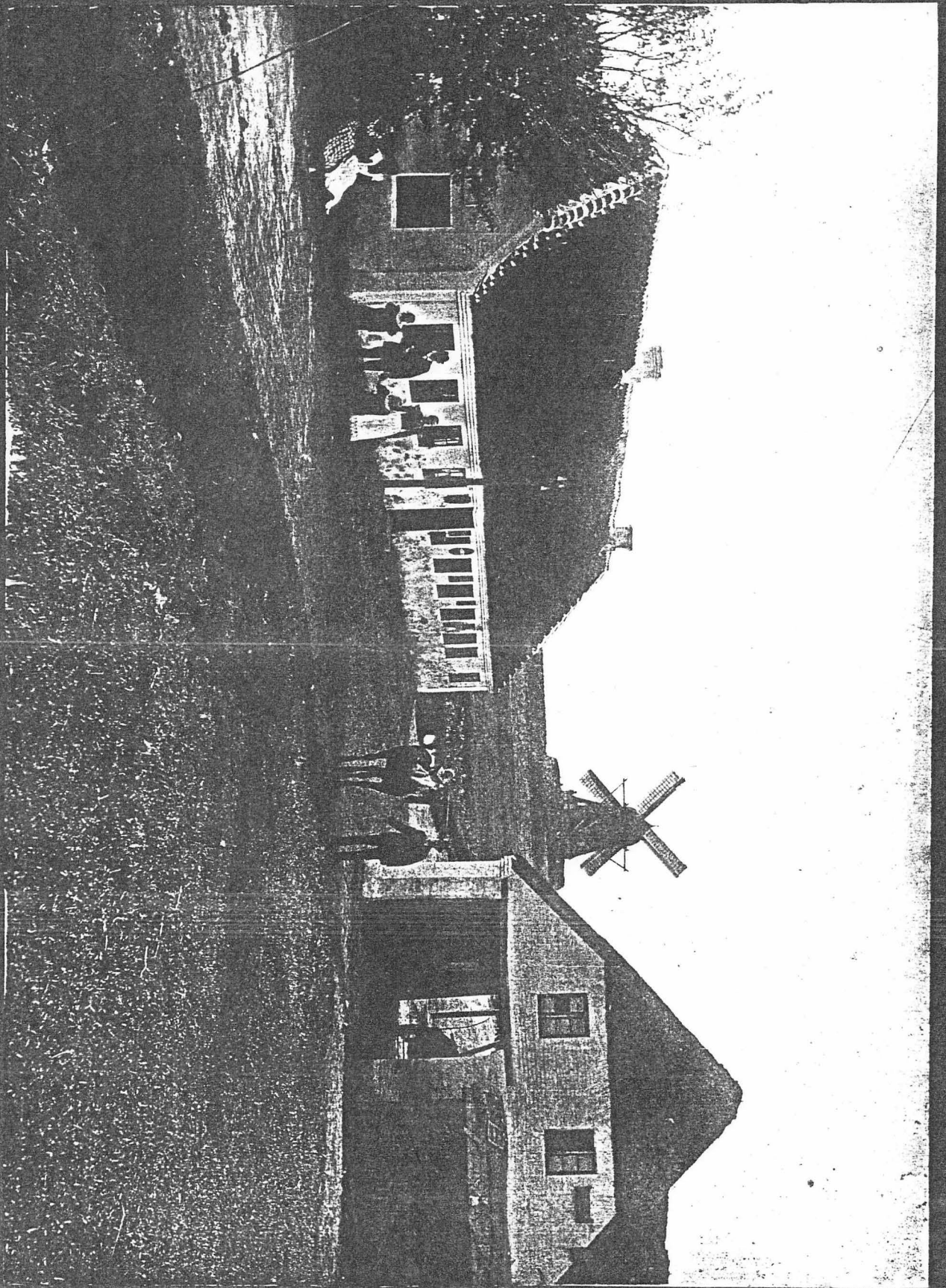


Foto : 01.1895

ERSLEV MØLLE

01 - 11.04.02