

ol. T Ø D S Ø M Ø L L E

Arkiv reg. no.: 11.04.01

Tødsø sogn, Morsø Nørre herred

Thisted amt.

Vindmølle/† ⚔

Matr. no.:

Synonym:



Foto:

Kort snit:

Film/ neg. no.:

Fredning:  
andet:

Alment iøvrigt:

† ⚔

- Tødsø Mølle opførtes 1880 af Brdr. Kjær. Oprindelig laa møllen fritliggende, - sandsynligvis med gennemkørsel gennem undermøllen, og med omgang.
- undermølle - rund - i to etager, opført i teglsted. Kun spot i murværket ville kunne afsløre om der har været gennemkørsel. Paa foto omkr. 1930 ses en alm. døraabning.
- 8-kantet krop i træ til hatten, spaanklædt. Løgformet hat, spaanklædt. Selvsvikker og selvkrøjer. Vingefang 32 alen.
- i begyndelsen af 1930'erne opførtes i forbindelse med møllebygningen en magasinbygning i en etage med udnyttet loftsetage til magsin. Bygningen stod i forbindelse med undermøllen i begge etager.
- oprindelig gearing helt ændret ved overgang til hhv. hjælpekraft fra en 24 hk. dieselmotor, og den i 1927 opsatte 6-vinget klapsejlsvindmotor, hvor møllen ved denne lejlighed afriggedes til stjernhjulsloftet/kværnloft.
- fra kundemølleri overgik mølleri til kun at være korn- og foderstofforretning foruden fabrikation af hønse- og kyllingefoder
- klapsejlsvindmotoren udskiftedes 1933 efter haveri med et større anlæg paa 44 fod.

- kun møllens nedre murværk staar tilbage.

Nuv. ejer:  
adresse:

Registrant:

Bertil Larsen

dato: 09. juni 1968

02. T Ø D S Ø S Ø N D E R M Ø L L E

Arkiv reg. no.: 11.04.01

Tødsø sogn, Morsø Nørre herred,

Thisted amt.

Vindmølle/†

Matr. no.:

Synonym:

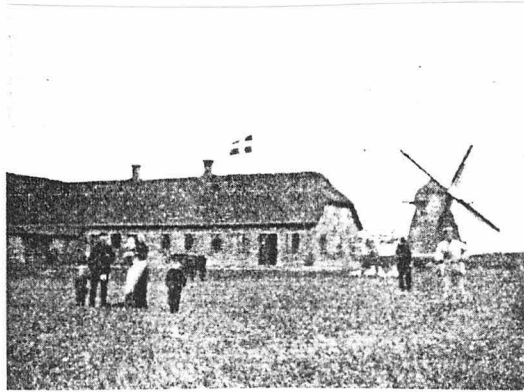
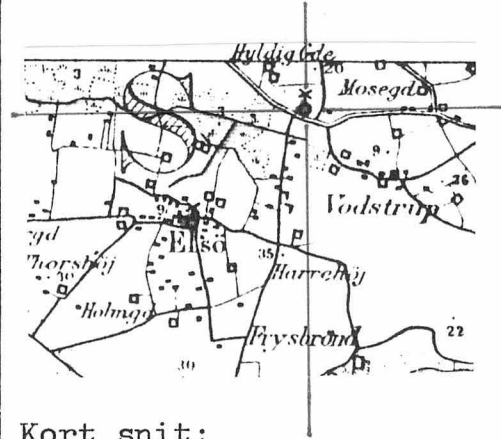


Foto:



Kort snit:

Film/ neg. no.: Kopi postkort; o. 1905

Fredning:  
andet:

Alment iøvrigt:

†

- Tødsø Sønder Mølle opførtes 1878 af møller Søren Sørensen.
- møllen var af type en "jordstryger", anlagt paa flad mark syd for møllegaarden.
- 8-kantet krop i træ til hatten, paa lavt sokkelfundament af teglsten. Spaanklædt. Løgformet hat, spaanklædt.
- krøjning med svans og sejlrigning, vingefang 24 alen.
- 1915 afriggedes møllen og fik opsat en klapsejlsvindmotor med vingefang paa 36 fod.
- foruden til eget brug var der tidligere et ret stort kundemølleri. Siden ogsaa korn- og foderstofforretning.
- til ejendommen hørte i 1930'erne 31 tdr. land ager.

- møllen nedrevet

Nuv. ejer:  
adresse:

Registrant:

Bertil Larsen

dato: 09. juni 1968

02. TØDSØ SØNDER MØLLE

Arkiv No.: 11.04.01

THISTED AMT

Side/del:



Kopi postkort; o. 1910

Bertil Larsen  
DK-8260 VIBY J.

