

Ljørslev sogn, Morsø Sønder herred,

Thisted amt.

Vindmølle/ + ⚔

Matr. no.:

Synonym:

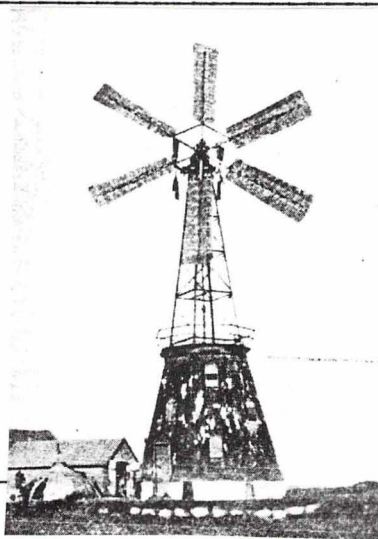
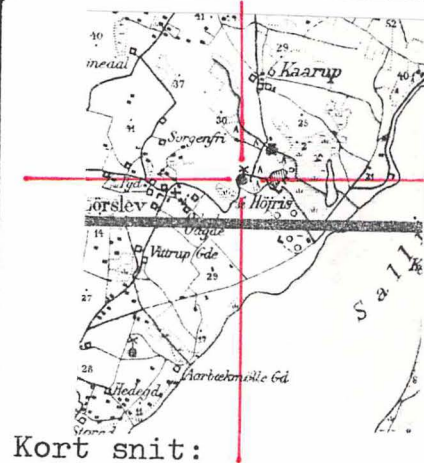


Foto:

Film/ neg. no.:

Kopi. postkort 0.1915



Kort snit:

Fredning:  
andet:

Alment iøvrigt:

+ ⚔

- Ljørslev Mølle er en "tilflytter", idet den tidligere stod ved Jodsby, men erhvervedes til nedtagning og flytning.
- 1907 blev den genopført paa møllestedet Øst for Ljørslev by.
- 8-kantet sokkel sat af teglsten. Møllen af "jordstryger"-type, 8-kantet krop i træ til hatten, spaanklædt. Løgfornet hat, spaanklædt.
- krøjning med svans og sejlrigning, vingefang ikke oplyst.
- 1928 afriggedes den, og i stedet opsattes en 6-bladet vindmotormølle, vingefang 40 fod.
- gearing 2/2-trin til 2 kvarne. Senere monteret træk til skallekværn og valse.
- møllen nedrevet

Nuv. ejer:  
adresse:

Registrant: Bertil Larsen

dato: 08. juni 1968

Billedarkiv:

arkiv reg. no.: 11.05.13

02. Ljorslev Mølle, Mors

film/neg. no.: Postkort

fotograf: Postkort

dato: ca. 1915



Parti af Ljorslev - Nykøbing M.



Parti af Ljorslev - Nykøbing M.