

03. HEILIS GAMLE MØLLE

Arkiv reg. no.: 10.01.18

Øster Brønderslev sogn, Børglum herred,

Hjørring amt.

Vandmølle/+ ~~Ø~~

Matr. no.:

Synonym:

Foto:

Kort snit:

Film/ neg. no.:

Fredning:
andet:

Alment iøvrigt:

+ ~~Ø~~

- der savnes oplysninger om denne mølle. Fra en avisartikel 1962, skulle Tiset Kirke's Altertavle været skaaret af den gamle vand-hjulsaksel i begyndelsen af 1900-tallet.
- beliggenheden skulle have været syd for Øster BRønderslev.

Nuv. ejer:
adresse:

Registrant: Bertil Larsen

dato: REV: 20. Januar 1996

Bertil Larsen

DK-8260 VIBY J.

09
30/88

Thises altertavle skaaret af en gammel mølleaksel

22-aarig karetmagersvend købte mølleakslen for 5 kr. og skar altertavlen for 350 kr.

Kirker kan fortælle historie, og i sig selv er bygningerne med de forandringer og fornyelser, som er sket gennem aarhundreder, en beretning om mange generationers liv med skiftende livssyn og opfattelser. Derfor kan historien aldrig komme til at beskrive en lige line, der kan tegnes ind paa et diagram. Historie er en kæde af smaa historier, og ligesom mange ting i et hjem hver har sin historie, har kirkerens inventar det. Thise kirke, der er rig paa ting, der kan fortælle historie, har en altertavle, som sammenlignet med kirkens alder er forholdsvis ny og dog næsten lige saa ukendt som usædvanlig.

Altertavlen — der i øvrigt ikke er nogen tavle — er et billedskærerarbejde, hvis hovedmotiv er korsfæstelsen. Korset er omsluttet af en ring som evighedens symbol, og i korsarmene findes symbolerne for de fire evangelister. Ved siden af korset staar to træskulpturer forestillende Josef og Maria med barnet.

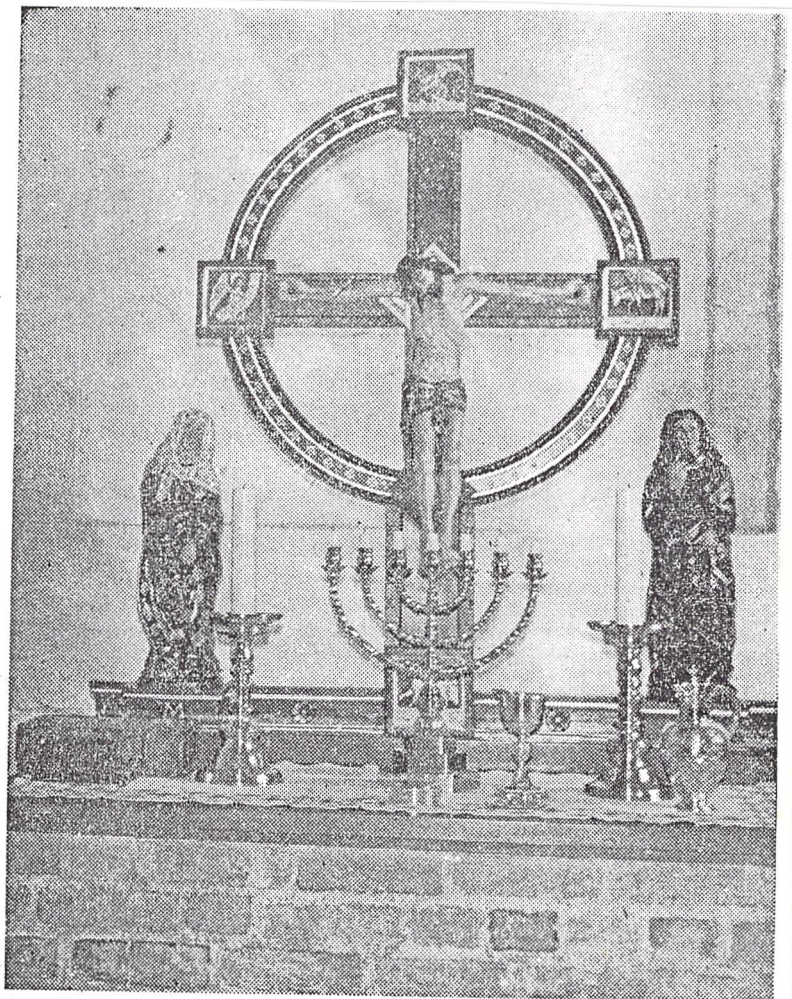
Korset og figurerne er udskåret i egetræ og malet i ret kraftige farver, og ingen faar den tanke, at altertavlen i virkeligheden stammer fra en gammel mølle.

Billedskærerarbejdet blev for 5' aar siden udført af en 22-aarig karetmager, Herman Pedersen, der stadig bor i Ø. Brønderslev. Han var — og er stadig — en særdeles dygtig billedskærer, og da han som 22-aarig fik bestilling paa at skære en altertavle til Thise kirke, sikrede han sig et stykke fint lagret egetræ, der uvist i hvor

mange aar havde tjent som aksel i »Heilis gamle mølle« syd for Ø. Brønderslev.

Gennem flere generationer havde akslen trukket de svære møllehjul for at male dagligt brød til folk og fæ, og da møllen blev nedlagt, kom akslen under billedskærers behandling, og omformet til korsets symbol blev den til altertavlen i Thise kirke.

Vellagret egetræ fra møllen



Altertavlen i Thise kirke, som en 22-aarig karetmagersvend for godt et halvt hundrede aar siden skar af en gammel mølleaksel.

UFULDSTÆNDIG

Vendryssel Tidende

30.12.1962