

ol. P I L E G A A R D S M Ø L L E

Arkiv reg. no.: 10.02.14

Hellum sogn, Dronninglund herred,

Hjørring amt.

Vandmølle/ + ✕

Matr. no.:

Synonym:

Foto:

Kort snit:

Film/ neg. no.: kopi postkort; o. 1905-10, o. 1909,

Fredning:
andet:

Alment iøvrigt:

+ ✕

- gaarden Pilegaard omtales i forbindelse med Børglum Kloster 1487, der med Reformationen 1536 overgik til Kronnen, i hvis besiddelse den var frem til 1669.

- Pilegaards Mølle, der var en mindre vandmølle omtales i matriklen 1662/1664, men uden nævnelse af anlæggestidspunktet. Møllen var under gaardens takst.

- møllen frisolgtes til selveje 1812-1888 nedbrænder møllen og den tilhørende bolig for mølleren, men genopførtes umiddelbart efter. Ved genopførelsen erstattedes vandhjulsdriften med en 16 Hk. "Mähler" turbine.

- 1901 oprettedes paa foranledning af møller A.P.Christensen, der dog døde 1896, inden planerne blev realiseret, et landmejeri i forbindelse med møllen, hvor mejerimaskinerne blev drevet med vandkraften. Dette mejeri var endnu i drift frem til o. 1960'erne.

- Pilegaard Mølle's beliggenhed har været i den sydlige del af den oprindelige landsby Hellum, paa østsiden af landevejen, der som bygade Nord-Syd-gaaende gennem byen passerede møllen, idet denne passage skete paa mølledæmningen forbi møllen.

- mølledammen var beliggende paa vestsiden herfor ved et mindre til-løb til Rye Aa.

Rettelse:

- møllen havde Brystfaldshjul frem til 1923, hvorefter dette erstattedes med ovennævnte turbine!! Jvnf. Ander Jespersen, 1953.

- Syd for vandmøllen opførtes o. 1865 en holl. vindmølle som hjælpe-kraft. Denne nedbrænder 1888, men genopføres straks efter, for i 1904 at blive solgt til nedbrydning og flytning. Se tillige: o2.-10.02.14

IMNI DK - 1268 / UTM: 32/570/6347

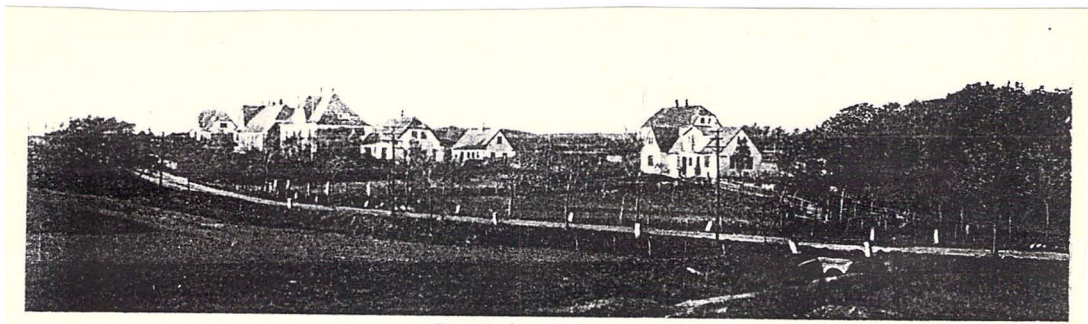
Nuv. ejer:
adresse:

Registrant: Bertil Larsen

dato: 21. Marts 1970

Bertil Larsen
DK-8260 VIBY J.

09
130188



Parti fra Hellum



Pilgaards Mølle

Kopi postkort; o. 1905-10



Pilegaards Mølle.

Kopi postkort; o. 1909

Bertil Larsen

DK - 8260 VIBY J.