

02. S I N D A L M Ø L L E

Sindal sogn, Vennebjerg herred,

Hjørring amt.

Arkiv reg. no.: 10.05.04

Vindmølle/ + ⚓

Matr. no.:

Synonym:

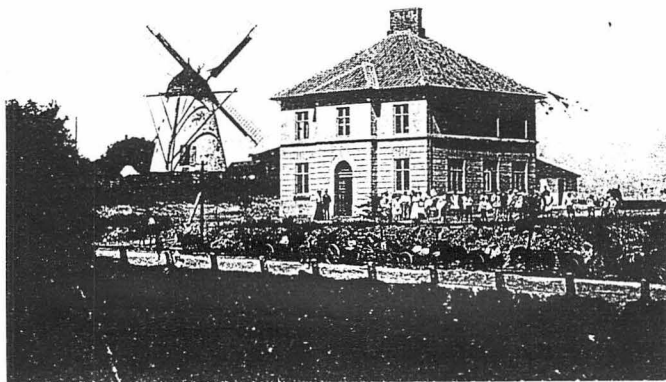


Foto:

Kort snit:

Film/ neg. no.: kopi postkort; o. 1909,

Fredning:  
andet:

Alment iøvrigt:

+ ⚓

- Sindal Mølle var en holl. vindmølle, opført 1872 af købmand Sv. Munck.
- beliggenheden har været i den østlige udkant af Sindal Stationsby, umiddelbart nord for hovedvej 11.
- møllen var af "jordstryger"-type, muret i teglsten til hatten med rund møllekrop.
- møllens nederste loft - i jordniveau - var broloft. Kværnloftet næste etage, hvortil der var adgang til 2 nord-sydvendte døre ad en trappestige.
- løgformet hat, beklædt med tagpap.
- møllen var udstyret med sejlrigning og krøjning med svans.
- mølleriet rummede 2 melkværne og valsestol.

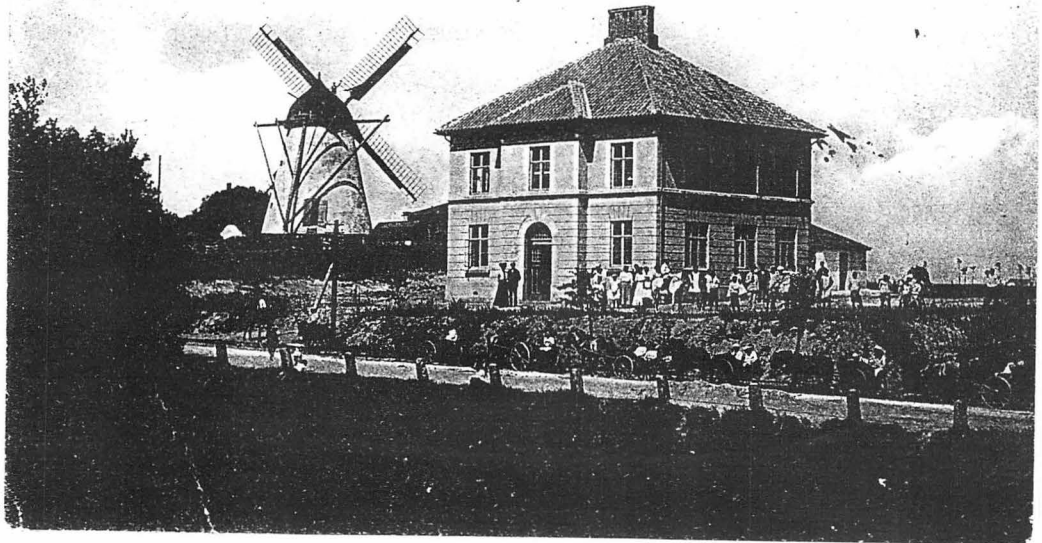
- møllen nedrevet uvist hvornaar.

Nuv. ejer:  
adresse:

Registrant: Bertil Larsen

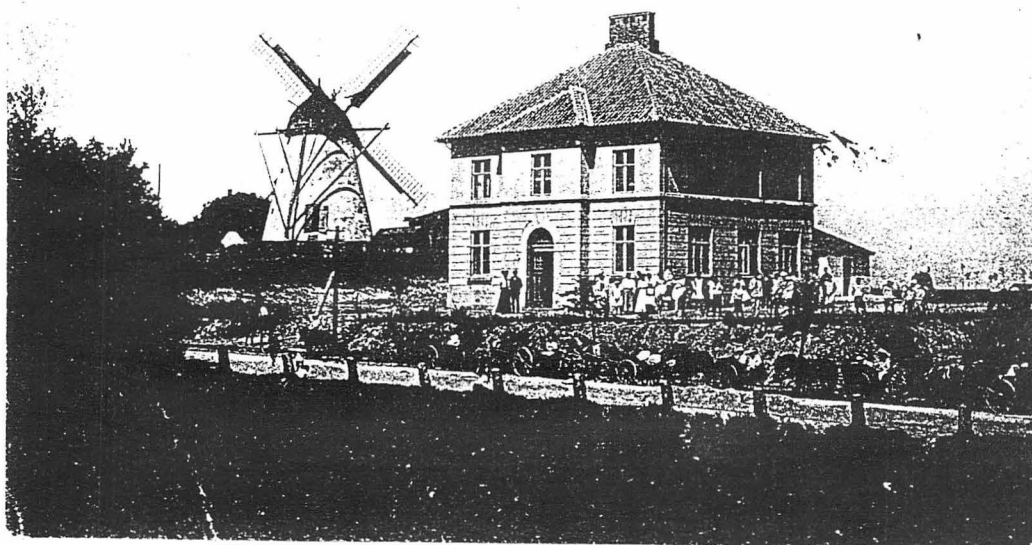
dato: 19. Oktober 1971

Sindal højere Almenskole



Kopi postkort; o. 1909

Sindal højere Almenskole



Kopi postkort; o. 1909