

Generalstabens kortmateriale 1:100 000. © Kort- og Matrikelstyrelsen, København,
Anders Jespersen, Holte,
Nationalmuseets Mølleudvalgs arkiv, Brede Værk, Kgs. Lyngby,
Bertil Larsen, Den Møllehistoriske Samling, Voerladegaard,,

EDB-base: 01. – 3.02.02 Vandfaldsmølle, Holbæk amt.
(databehandlet / overskrevet / udskrevet: 30. Marts 2008)

ol. VANDFALDSMØLLE

Arkiv reg. no.: 3.02.02

Buerup sogn, Løve herred,

Holbæk amt.

Vandmølle/† ⊗

Matr. no.:

Synonym: Kattrup Mølle

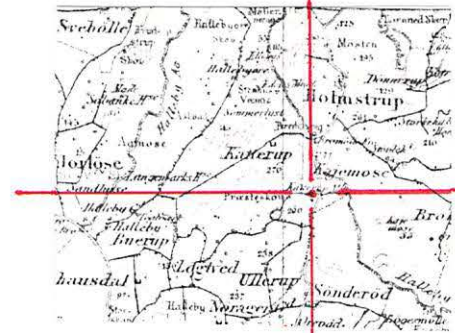


Foto:

Kort snit:

Film/ neg. no.:

Fredning:
andet:

Alment iøvrigt: ~~~~~> Aamose Aa.

- + ⊗
- møllen omtales i matriklen 1664: Wandfaltz Mølle. Hvor- naar møllen er anlagt er uvist.
 - møllen har været beliggende lige vest for landevejen Reerslev - Holmstrup, hvor denne skærer Aamose Aa.

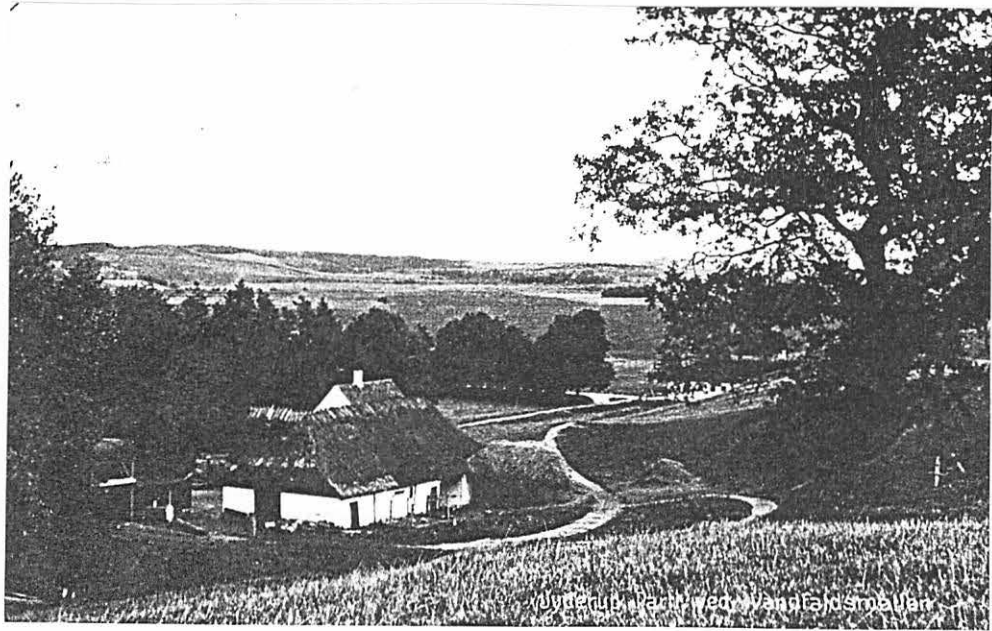
- paa Generalstabens kort 1869 er møllen markeret og be- nævnt: Kattrup Mølle, hvilket har sin oprindelse i, at den var hørende under det nærliggende Kattrup gods.
- som hjælpekraft rejstes umiddelbart syd for vandmølle- gaarden en vindmølle. Opførelsaar ukendt, ligesom det ik- ke vides, hvilken type mølle det har drejet sig om.
Se denne: o2. Vandfalds Vindmølle 3.02.02

Nuv. ejer:
adresse:

Registrant:

Bertil Larsen

dato: 09. september 1965



Kopi, postkørt, udateret